

## I DIVERSI PERCORSI DELL'AFFIDO E DELL'ACCOGLIENZA

LE STORIE DELLE FAMIGLIE E DEI MINORI SONO MOLTO DIVERSE TRA LORO, RICHIEDONO QUINDI RISPOSTE SU MISURA E IMPEGNI DIFFERENTI ANCHE PER GLI AFFIDATARI

### AFFIDO RESIDENZIALE A TEMPO PIENO

È L'AFFIDO "TRADIZIONALE", IN CUI IL MINORE VIVE STABILMENTE PRESSO UNA FAMIGLIA AFFIDATARIA PER IL PERIODO DEFINITO DA UN PROGETTO SPECIFICO

### AFFIDO DIURNO E AFFIDO "LEGGERO"

OFFRE AI MINORI UN AMBIENTE FAMILIARE DURANTE IL GIORNO, NEI FINE SETTIMANA, PER LE VACANZE O PER QUALCHE ORA DELLA SETTIMANA

### ACCOGLIENZA MAMMA - BAMBINO

PER LE GIOVANI MAMME CON I LORO BAMBINI, PER AIUTARLE A DIVENIRE AUTONOME

### ACCOGLIENZA PRONTO INTERVENTO

PER BAMBINI CHE HANNO BISOGNO NELL'IMMEDIATO E PER UN BREVE PERIODO DI UN POSTO SICURO

### PER SAPERNE DI PIÙ

[WWW.PDZBSEST.IT](http://WWW.PDZBSEST.IT)

EMAIL: [SERVIZIO.AFFIDI@PDZBSEST.IT](mailto:SERVIZIO.AFFIDI@PDZBSEST.IT)

0302794095



[WWW.AFFIDOBRESCIA.EU](http://WWW.AFFIDOBRESCIA.EU)



AMBITO DISTRETTUALE N. 3 - BRESCIA EST

AZIENDA SPECIALE CONSORTILE PER I SERVIZI ALLA PERSONA

COMUNI ADERENTI:

AZZANO MELLA, BORGOSATOLLO, BOTTICINO, CAPRIANO DEL COLLE, CASTENEDOLO, FLERO, MAZZANO, MONTIRONE, NUVOLENTO, NUVOLERA, PONCARALE, REZZATO, SAN ZENO NAVIGLIO.

SEDE AMMINISTRATIVA

VIA MATTEOTTI, 9 - CASTENEDOLO (BS)

TEL. 030.2794095

E-MAIL: [INFO@PDZBSEST.IT](mailto:INFO@PDZBSEST.IT) - [ASC@PEC.PDZBSEST.IT](mailto:ASC@PEC.PDZBSEST.IT)



AMBITO DISTRETTUALE  
N. 3 - BRESCIA EST  
AZIENDA SPECIALE CONSORTILE PER I SERVIZI ALLA PERSONA

# AFFIDO È LA TUA FAMIGLIA PIÙ GRANDE

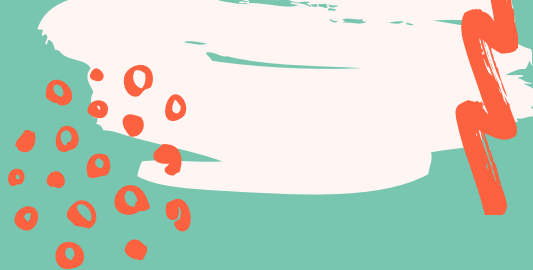
ACCOGLI UN MINORE NELLA TUA  
CASA PERCHÉ TORNI PIÙ FELICE  
NELLA SUA

## CHI SIAMO

L'Azienda Speciale Consortile per i Servizi alla Persona – Brescia Est nasce per la volontà dei Comuni dell'Ambito 3 con lo scopo di programmare e gestire in modo consorziato una parte dei servizi sociali. Su delega dei Comuni, l'Azienda si occupa di promuovere l'affido familiare, formare i possibili affidatari e sostenerli nel loro percorso d'affido.

## CHE COS'E' L'AFFIDO

L'affido è l'accoglienza temporanea nella propria casa di bambine/i e ragazze/i. L'obiettivo è quello di accompagnare la/il minore per un tratto di strada che può essere più o meno lungo, per il tempo che sarà necessario, offrendogli un ambiente familiare nella prospettiva del rientro presso la propria famiglia.



# AFFIDO UN'AVVENTURA DA VIVERE INSIEME



## CHI HA BISOGNO DELL'AFFIDO?

I minori con uno od entrambi i genitori che non possono, per un certo periodo, offrire loro tutto ciò di cui hanno bisogno per crescere. Per questo occorre una famiglia che offra loro affetto e sostegno nella vita di tutti i giorni, rispettandone la storia individuale e la realtà familiare. Si tratta dunque di accogliere e di accompagnarli, non di cambiarli.

## CHI PUÒ DIVENTARE FAMIGLIA AFFIDATARIA?

Famiglie, coppie, singole persone che si sentono disponibili a questa esperienza, che hanno nella propria vita e nella propria casa lo spazio per accogliere un'altra persona. Ogni minore ha esigenze diverse: occorre quindi valutare caso per caso quale sia la soluzione migliore e quale sia l'impegno che l'adulto può offrire. Il legame che si crea è forte perché genera affetto, ma allo stesso tempo è leggero perché accetta ciò che esiste già.

## COME SI DIVENTA AFFIDATARI?

Rivolgendosi al Servizio Affidi dell'Azienda Speciale Consortile per un incontro informativo al quale seguirà un percorso formativo di approfondimento sul tema dell'affido ed un percorso di conoscenza individuale per chi deciderà di offrire la propria disponibilità.